



The suitable nozzle for every application.

PROCESS HEAT

Air heaters and hot air blowers

| | | | | | | | | |
|----------------------------|--|--|---|---|--|--|---|---|
| LE 700 |  |  |  |  |  |  | | |
| | Angled nozzle 90°, Ø 12 mm Article No: 107.152 | Sieve reflector, 20 x 35 mm (other dimensions available) Article No: 107.310 | Tubular nozzle, Ø 10 mm (other dimensions available) Article No: 107.145 | Wide slot nozzle, 40 x 5 mm, angulated (other dimensions available) Article No: 105.548 | Flange connector, Ø 40 mm Article No: 107.282 | Wide slot nozzle 20 x 2, length 55 mm (other dimensions available) Article No: 105.559 | | |
| | LHS 20 / LE 3000 |  |  |  |  |  |  | |
| | | Sieve reflector, 34 x 50 mm (other dimensions available) Article No: 107.308 | Shell reflector, 150 x 25 mm Article No: 106.132 | Wide slot nozzle, 100 x 4 mm (other dimensions available) Article No: 108.078 | Sieve reflector, 20 x 35 mm (other dimensions available) Article No: 107.309 | Spoon reflector, 25 x 30 mm Article No: 107.314 | Extension tube, 210 x Ø 36.5 mm Article No: 107.251 | |
| | | LHS 40 / MISTRAL / LE 3300 |  |  |  |  |  |  |
| | | | Wide slot nozzle, 70 x 10 mm (other dimensions available) Article No: 107.258 | Wide slot nozzle, 150 x 12 mm (other dimensions available) Article No: 107.270 | Hinged reflector, 125 x 22 mm Article No: 107.330 | Extension tube, 160 x Ø 36.5 mm Article No: 107.255 | Flange connector, Ø 70 mm, with clamps Article No: 107.254 | Angled nozzle, 160 x 100 mm Article No: 107.256 |
| LHS 40 / MISTRAL / LE 3300 | | |  |  |  |  |  |  |
| | | | Hinged reflector, 70 x 70 mm Article No: 107.331 | Shell reflector, 85 x 85 mm (other dimensions available) Article No: 107.327 | Shell reflector, 45 x 250 mm Article No: 107.340 | Wide slot nozzle, 150 x 6 mm (other dimensions available) Article No: 106.060 | Tubular nozzle, 590 x 420 x 1.7 mm (other dimensions available) Article No: 107.257 | Wide slot nozzle, 100 x 4 mm Article No: 106.057 |
| | LHS 60 S / HOTWIND S / LE 5000 | |  |  |  |  |  |  |
| | | | Wide slot nozzle, 300 x 4 mm (other dimensions available) Article No: 107.262 | Tubular nozzle, 456 x 306 x 3 mm (other dimensions available) Article No: 105.919 | Sieve reflector, 76 x 75 mm (other dimensions available) Article No: 107.329 | Shell reflector, 400 x 65 mm (other dimensions available) Article No: 106.174 | Round nozzle, Ø 40 mm Article No: 107.245 | Round sieve nozzle, Ø 150 mm Article No: 107.335 |
| | | LHS 60 L / VULCAN E / LE 10000 |  |  |  |  |  |  |
| | | | Angled nozzle, 175 x 175 mm Article No: 107.269 | Tubular nozzle, 1550 x 1350 x 1.1 mm (other dimensions available) Article No: 106.033 | Round sieve nozzle, 260 mm Article No: 107.276 | Flange connector, Ø 120 mm Article No: 125.318 | Wide slot nozzle, 600 x 9 mm (other dimensions available) Article No: 106.026 | Shell reflector, 370 x 160 mm Article No: 107.341 |
| LE 40000 | | |  |  |  |  |  | |
| | | | Tubular nozzle, 1500 x 1350 x 4 mm (other dimensions available) Article No: 107.243 | Extension tube, 400 x Ø 100 mm Article No: 107.233 | Wide slot nozzle, 500 x 15 mm (other dimensions available) Article No: 107.235 | Round nozzle, Ø 100 mm Article No: 107.230 | Wide slot nozzle, 1600 x 8 mm (other dimensions available) Article No: 105.856 | |

For further standard products ask your Leister sales partner. Customised versions upon request.

LEISTER

**Für jede Anwendung
die passende Düse.**

PROCESS HEAT

Luftherhitzer und Heissluftgebläse

LE 700



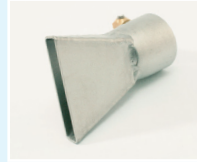
Winkeldüse 90°, Ø 12 mm
Artikel-Nr.: 107.152



Siebreflektor, 20 x 35 mm
(Andere Grössen erhältlich)
Artikel-Nr.: 107.310



Rohrdüse, Ø 10 mm
(Andere Grössen erhältlich)
Artikel-Nr.: 107.145



Breitschlitzdüse, 40 x 5 mm, gewinkelt
(Andere Grössen erhältlich)
Artikel-Nr.: 105.548



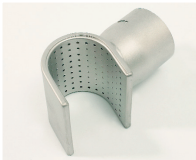
Flanschanschluss, Ø 40 mm
Artikel-Nr.: 107.282



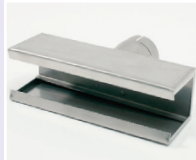
Breitschlitzdüse 20 x 2, Länge 55 mm
(Andere Grössen erhältlich)
Artikel-Nr.: 105.559

LE 700

LHS 20 / LE 3000



Siebreflektor, 34 x 50 mm
(Andere Grössen erhältlich)
Artikel-Nr.: 107.308



Schalenreflektor, 150 x 25 mm
Artikel-Nr.: 106.132



Breitschlitzdüse, 100 x 4 mm
(Andere Grössen erhältlich)
Artikel-Nr.: 108.078



Siebreflektor, 20 x 35 mm
(Andere Grössen erhältlich)
Artikel-Nr.: 107.309



Löffelreflektor, 25 x 30 mm
Artikel-Nr.: 107.314



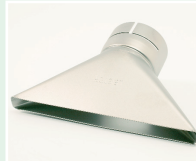
Verlängerungsrohr, 210 x Ø 36.5 mm
Artikel-Nr.: 107.251

LHS 20 / LE 3000

LHS 40 / MISTRAL / LE 3300



Breitschlitzdüse, 70 x 10 mm
(Andere Grössen erhältlich)
Artikel-Nr.: 107.258



Breitschlitzdüse, 150 x 12 mm
(Andere Grössen erhältlich)
Artikel-Nr.: 107.270



Klappreflektor, 125 x 22 mm
Artikel-Nr.: 107.330



Verlängerungsrohr, 160 x Ø 36.5 mm
Artikel-Nr.: 107.255



Flanschanschluss, Ø 70 mm,
mit Festklemmwinkel
Artikel-Nr.: 107.254



Winkeldüse, 160 x 100 mm
Artikel-Nr.: 107.256

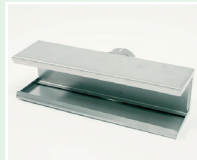
LHS 40 / MISTRAL / LE 3300



Klappreflektor, 70 x 70 mm
Artikel-Nr.: 107.331



Siebreflektor, 85 x 85 mm
(Andere Grössen erhältlich)
Artikel-Nr.: 107.327



Schalenreflektor, 45 x 250 mm
Artikel-Nr.: 107.340



Breitschlitzdüse, 150 x 6 mm
(Andere Grössen erhältlich)
Artikel-Nr.: 106.060



Rohrdüse, 590 x 420 x 1.7 mm
(Andere Grössen erhältlich)
Artikel-Nr.: 107.257



Breitschlitzdüse, 100 x 4 mm
Artikel-Nr.: 106.057

LHS 60 S / HOTWIND S / LE 5000



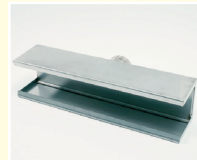
Breitschlitzdüse, 300 x 4 mm
(Andere Grössen erhältlich)
Artikel-Nr.: 107.262



Rohrdüse, 456 x 306 x 3 mm
(Andere Grössen erhältlich)
Artikel-Nr.: 105.919



Siebreflektor, 76 x 75 mm
(Andere Grössen erhältlich)
Artikel-Nr.: 107.329



Schalenreflektor, 400 x 65 mm
(Andere Grössen erhältlich)
Artikel-Nr.: 106.174



Runddüse, Ø 40 mm
Artikel-Nr.: 107.245



Siebreflektor Brause, Ø 150 mm
Artikel-Nr.: 107.335

LHS 60 S / HOTWIND S / LE 5000

LHS 60 L / VULCAN E / LE 10000



Winkeldüse, 175 x 175 mm
Artikel-Nr.: 107.269



Rohrdüse, 1550 x 1350 x 1.1 mm
(Andere Grössen erhältlich)
Artikel-Nr.: 106.033



Siebreflektor Brause, 260 mm
Artikel-Nr.: 107.276



Flanschanschluss, Ø 120 mm
Artikel-Nr.: 125.318



Breitschlitzdüse, 600 x 9 mm
(Andere Grössen erhältlich)
Artikel-Nr.: 106.026



Schalenreflektor, 370 x 160 mm
Artikel-Nr.: 107.341

LHS 60 L / VULCAN E / LE 10000

LE 40000



Rohrdüse, 1500 x 1350 x 4 mm
(Andere Grössen erhältlich)
Artikel-Nr.: 107.243



Verlängerungsdüse, 400 x Ø 100 mm
Artikel-Nr.: 107.233



Breitschlitzdüse, 500 x 15 mm
(Andere Grössen erhältlich)
Artikel-Nr.: 107.235



Runddüse, Ø 100 mm
Artikel-Nr.: 107.230



Breitschlitzdüse, 1600 x 8 mm
(Andere Grössen erhältlich)
Artikel-Nr.: 105.856

LE 40000

Fragen Sie Ihren Leister-Vertriebspartner für weitere Standard-Produkte. Kundenspezifische Versionen auf Anfrage.